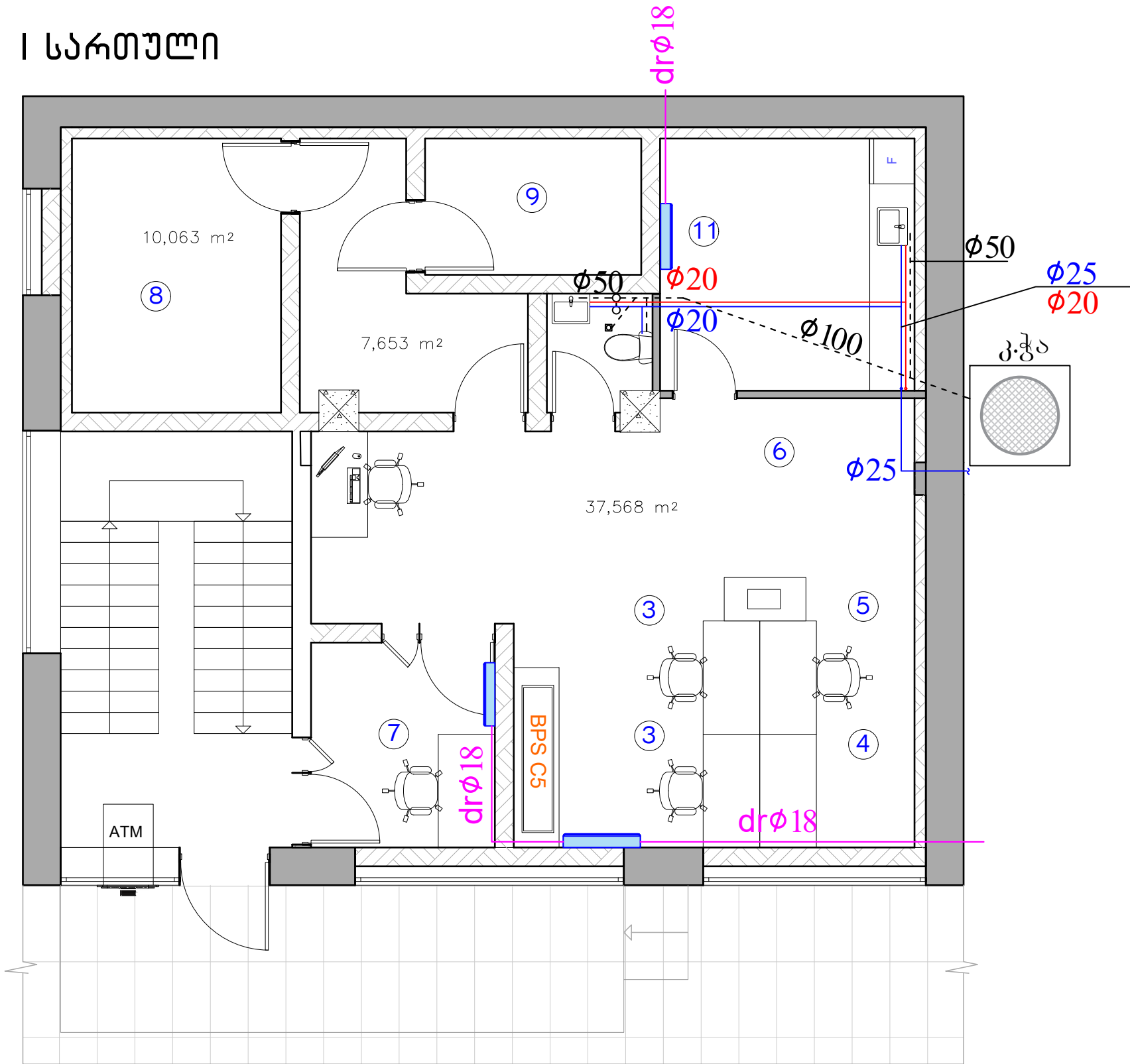




ოზურბეთი საკანო

საერთო ფართი; 220.0 მ²
I სართულის ფართი; 110.0 მ²
II სართულის ფართი; 110.0 მ²

I სართული

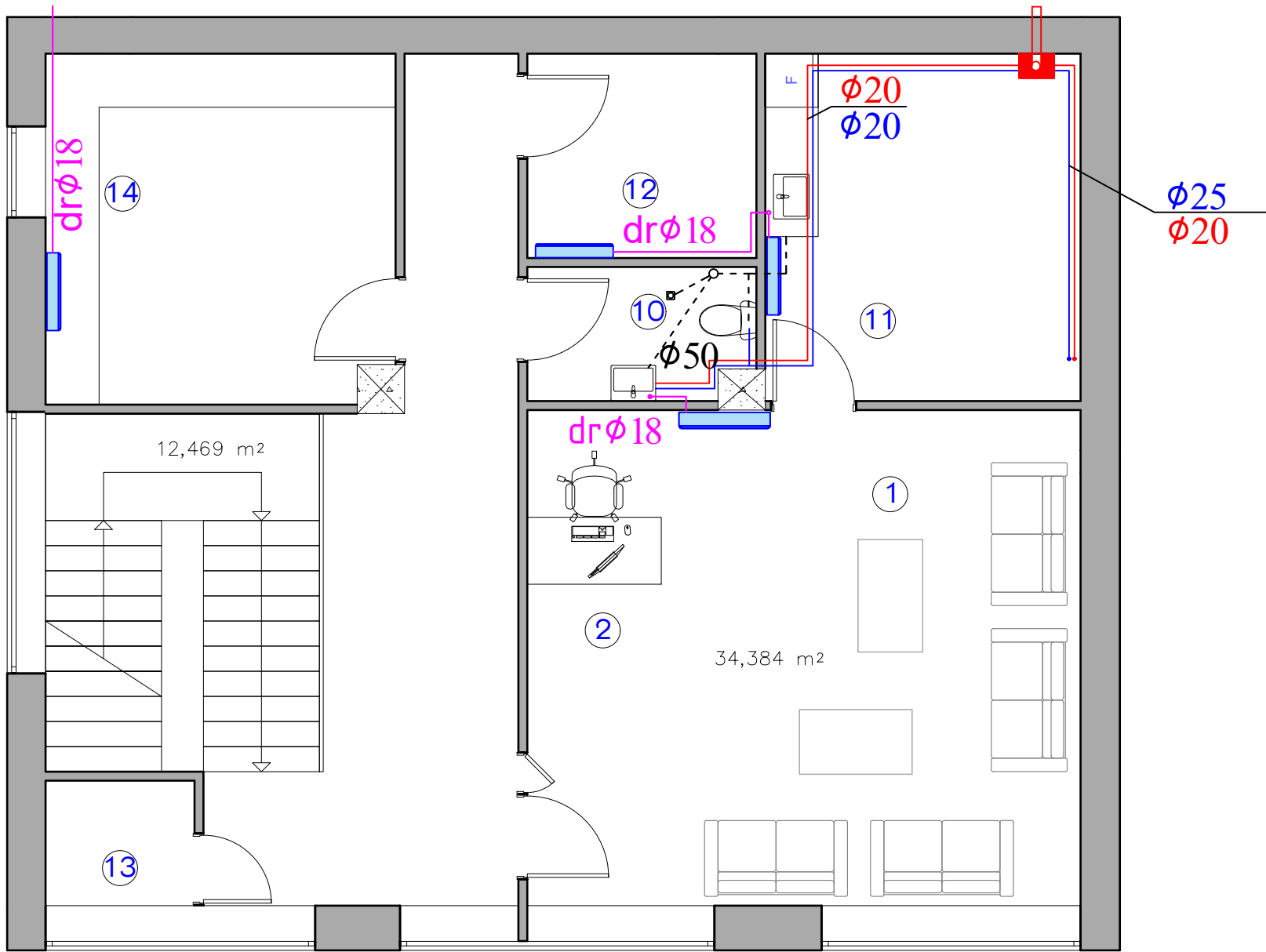




ფურცალი		ოზურბეთი 2025	
A 3		09.02.25	
1. ინკასაცია -9 2. კორდინატორი -1 3. ბალნეთი -2 4. უფროსი მონიტორი -1 5. ჯგუფის უფროსი -1 6. მკრის სახლის სპეც. -2 7. მონიტორი ინკასაციის -2 8. ფულის სახლი -1 9. მკრის სახლი -1 10. WC -2 11. სახარბულო -2 12. ტექ. ოთახი -1 13. საკუთარი -1 14. სახლი -1			
პროექტი ადრინტინი			
შენიშვნები			
შემსრულებელი			
შპს "თერმოვენტი"			
შენიშვნები:			
კომპლექტი გეგმისკომპლექსი №4			
დირექტორი	დამამუშავებელი		
დამამუშავებელი	გამგებელი		
<div>LIBERTY</div>			
შენიშვნები:			
წესდებენ-კანალიზაცია გეგმა 1 სართული			
სტადია	მასშტაბი	ფურც	
მუშა პროექტი	1:100		

ოზურბეთი საკანო

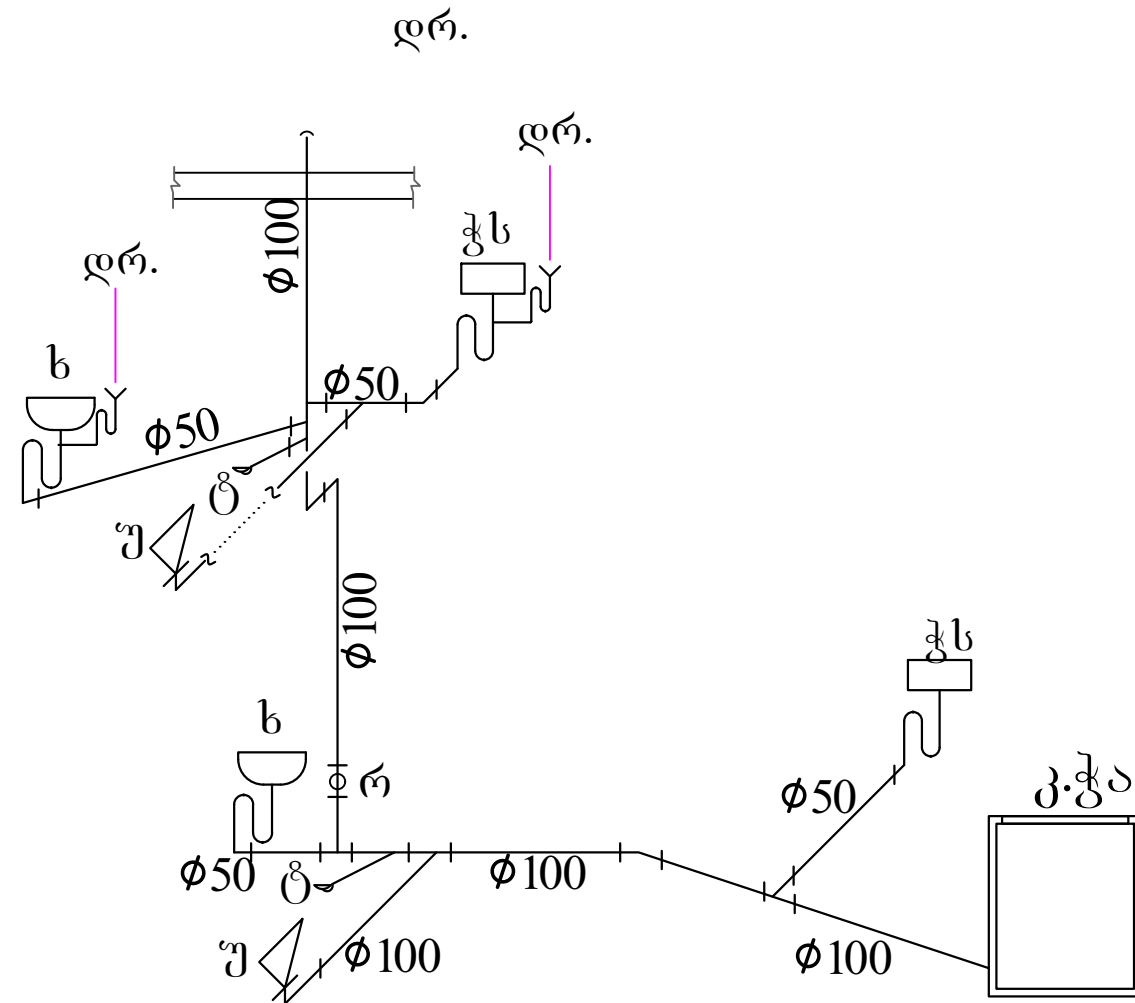
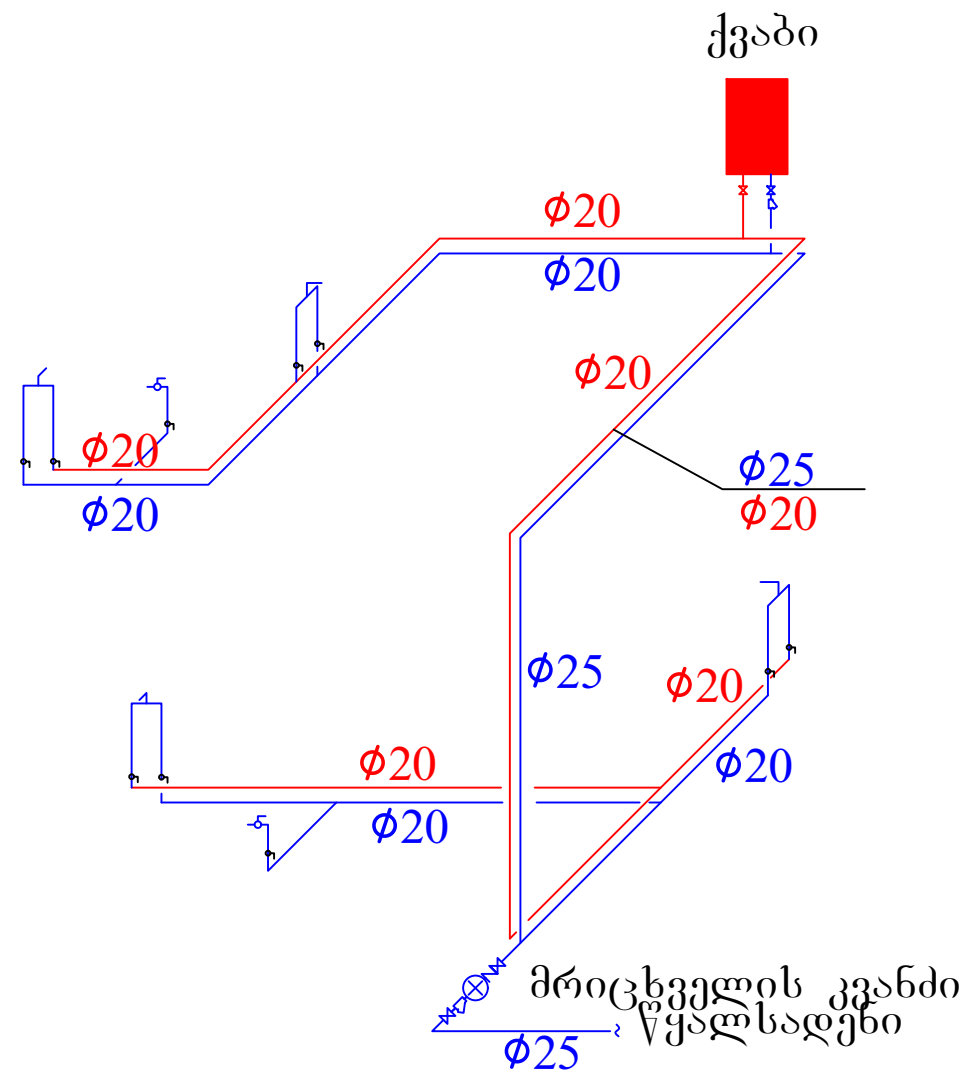
საერთო ფართი; 220.0 მ2
I სართულის ფართი; 110.0 მ2
II სართულის ფართი; 110.0 მ2

II სართული



ფორმატი		ოზურბეთი 2025	
A 3		09.02.25	
1. ინჟინერია -9 2. კორდინატორი -1 3. ბალანსოვანი -2 4. უფროსი მონტაჟი -1 5. ჯგუფის უფროსი -1 6. მქროს სასავეის სავს. -2 7. მონტაჟი ინჟინერია -2 8. ფულის სასავეი -1 9. მქროს სასავეი -1 10. WC -2 11. საშარბულო -2 12. ტექ. ოთახი -1 13. საკუჭნაო -1 14. საწყობი -1			
პროგრამით აღნიშნული			
შენიშვნები			
შემსრულებელი შპს "თერმოვენტი"			
შენიშვნები: კომპლექტი გეგმისკომპლექსი №4			
დირექტორი	დამამუშავებელი		
დაამუშავა	გამგებელი		
<div>LIBERTY</div>			
ნახაზი: წესდამდენ-კანალიზაცია გეგმა 2 სართული			
სტადია	მასშტაბი	ფურც	
მუშა პროექტი	1:100		




მეზობელი საკანო



პირობითი აღნიშვნები

-----	კანალიზაცია
-----	ცივი წყალი
-----	ცხელი წყალი
-----	დრენაჟი კონდიციონერების

შესრულებულია "ლიბერთი ბანკი"-ს ოზურგეთის ფილიალის (საკასო1) წყალსადენ-კანალიზაციის პროექტი. წყალსადენის შეერთება გათვალისწინებულია არსებულ სისტემასთან. კანალიზაცია შეუერთდება შენობასთან არსებულ საკანალიზაციო ჭას. ცხელი წყლის დამზადება ხდება კედლის ტიპის ქვაბის საშუალებით. სანტექნიკურ დანადგარებზე გათვალისწინებულია კუთხოვანა ვენტილები.

ფორმატი	ოზურაბეთი 2025	
A 3		
09.02.25		
<p>1. ინკასასია -9</p> <p>2. ქორღინატორი -1</p> <p>3. ბაღამთვლელი -2</p> <p>4. უფროსი მოღარე -1</p> <p>5. ჯგუფის უფროსი -1</p> <p>6. მოძროს სასავეის სპეც. -2</p> <p>7. მოღარე ინკასატორი -2</p> <p>8. ფულის სასავეი -1</p> <p>9. მოძროს სასავეი -1</p> <p>10. WC -2</p> <p>11. სამზარეულო -2</p> <p>12. ტექ. ოთახი -1</p> <p>13. საკუჭნაო -1</p> <p>14. საწყობი -1</p>		
პირობითი აღნიშვნები		
შენიშვნები		
შემსრულებელი		
შპს "თერმოვენტი"		
შენიშვნები:		
ქოზურგეთი გეისეკოპოსის №4		
დირექტორი	დებეტურიშვილი	
დაამუშავა	ემკედლიშვილი	
<div style="border: 1px solid black; padding: 10px; text-align: center;">  </div>		
შეამოწმა:		
<p>წყალსადენ-კანალიზაცია გეგმა 2 სართული</p>		
სტადია	მასშტაბი	ფურც
მუშა პროექტი	1:100	